

Astianpesu Kulmakuivaaja ESR 100 koneelle

KAPPALE # _____

MALLI # _____

NIMI # _____

SIS # _____

AIA # _____



534411 (NCDSRE56)

Kulmakuivaaja ESR 100
koneelle

Lyhyt spesifikaatio

Kapp. Nro.

- Kulmakuivaaja ESR 100 korikuljetinastianpesukoneelle
- Kuivaajan syöttösuunta on vaihdettavissa paikan päällä, soveltuu mihin tahansa kulmaan
- Rakenne AISI 304 ruostumatonta terästä
- Kuivauksessa hyödynnetään ilmaa niin koneen sisältä kuin myös ympäröivän tilan ilmaa

Ominaisuudet

- Elektroninen ohjaus optimoi kuivaustuloksen.
- Hygieenisesti suunniteltu rakenne tarjoaa helpon puhdistamisen luukun kautta, josta pääsee käsiksi koneen sisäpuolelle.
- Kuivauslohko poistaa vettä astioista suuritehoisen puhaltimen avulla, joka hyödyntää myös ulkopuolelta tulevaa ilmaa niin, että astiat ovat mahdollisimman kuivia
- Kuivauslohko on tilattava 90° tai 180° astianpesukoneen kaarteella.
- Suojausluokka IP25, suojaa konetta vesisuihkulta sekä kiinteiltä partikkeleilta (isommat kuin 6 mm).
- Syöttösuunta voi olla kumpi tahansa, koska laite on käännettävissä paikan päällä
- Sijoitetaan astiankäsittelyn ja korikuljetinastianpesukoneen väliin.
- Valmistettu laadukkaasta AISI 304 ruostumattomasta teräksestä

Rakenne

- Sisäkulmat ovat pyöristetyt, eikä näin ollen pääse muodostumaan likataskuja

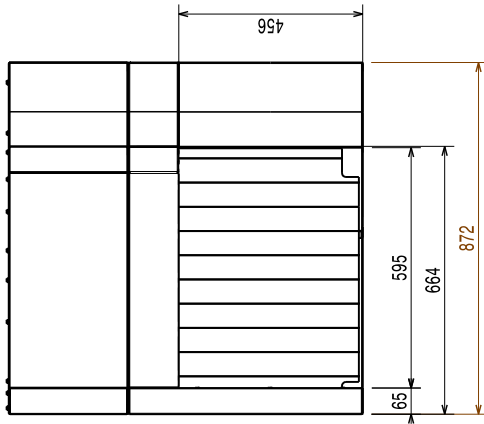
Vastuullisuus

- Yksikkö on helppo liittää korikuljetinastianpesukoneeseen.

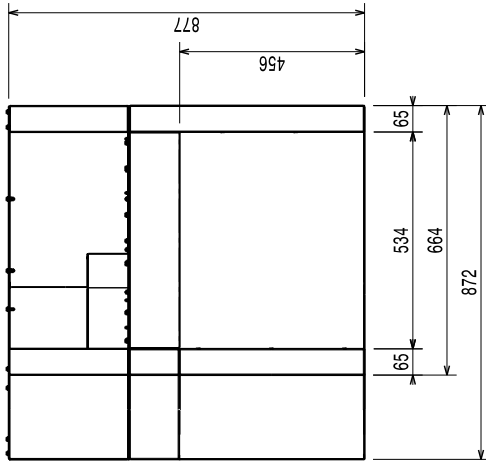


HYVÄKSYNTÄ: _____

Edestä

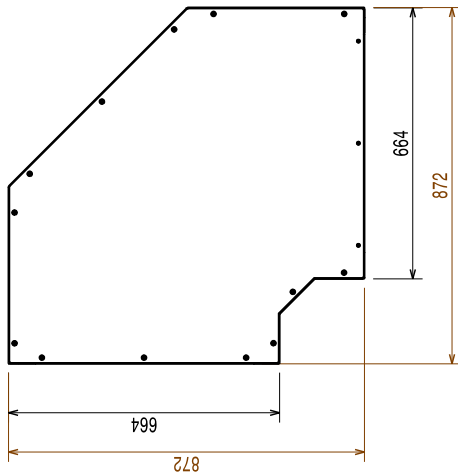


Sivulta



- EI = Sähköliitäntä
- EO = Sähkön ulostulo
- EQ = Ekvipotentiaali ruuvi
- ES = Signaali IN/OUT, sähkö
- U = USB portti

Päältä



Sähkö

Jännite:

380-415 V/3N ph/50/60 Hz

534411 (NCDSRE56)
Liitäntäteho, vakio: 4.4 kW

Kuivaajan vastukset: 4.13 kW

Kuivauspuhalltimen teho: 0.23 kW

Avaintieto

Kuivaajan ilmavirtaus: 540 m³/h

Kuivaajan ilman lämpötila: 70 °C

Ulkomitat, leveys: 872 mm

Ulkomitat, syvyys: 872 mm

Ulkomitat, korkeus: 877 mm

Syöttöaukon koko (leveys): 530 mm

Syöttöaukon koko (korkeus): 490 mm

Nettopaino: 40 kg

Kuljetuspaino: 53 kg

Kuljetuskorkeus: 1020 mm

Kuljetusleveys: 930 mm

Kuljetussyvyys: 940 mm

Kuljetustilavuus: 0.89 m³

 Reference norm used to measure the noise:
 IEC60335-2-58 annex AA.

Vastuullisuus

Äänitaso:

<62 dBA